



**MUITINĖS DEPARTAMENTAS  
PRIE LIETUVOS RESPUBLIKOS FINANSŲ MINISTERIJOS**

Lietuvos Respublikos Seimo  
narei Agnei Zuokienei

2010-06-19 Nr. 3B-14.1-5186  
I 2010-06-03 Nr. 177

Gedimino pr. 53  
LT-01109 Vilnius

**DĖL INFORMACIJOS PATEIKIMO**

Atsakydami į Jūsų raštą pateikiame statistinius duomenis apie praėjusiais metais įvežtų Jus dominančių prekių kiekius ir vertes:

KN nomenklatūros kodas *	2009 m.	
	Kiekis (neto), kg	Faktūrinė/Statistinė vertė, Lt**
	<b>Ivežimas iš ES šalių</b>	
2922 42 00	213 549	983 576
2934 90 99	0	0
2922 49 85	37 142	599 198
2915 29 00	53 871	778 723
<b>Iš viso</b>	<b>304 562</b>	<b>2 361 497</b>
	<b>Importas iš trečiųjų šalių</b>	
<b>TARIC nomenklatūros kodas</b>		
2922 42 00 10	166 000	620 286
2922 42 00 90	0	0
2934 90 99 90	0	0
2922 49 85 90	40 231	205 543
2915 29 00 90	5 008	135 058
<b>Iš viso</b>	<b>211 240</b>	<b>960 887</b>

\* Lietuvos prekybos su Europos Sąjungos valstybėmis (toliau – Intrastatas) duomenys apie prekes muitinei teikiami kombinuotosios nomenklatūros 8-ių ženklų kodu, todėl nėra galimybės pateikti informacijos pagal TARIC nomenklatūros kodus.

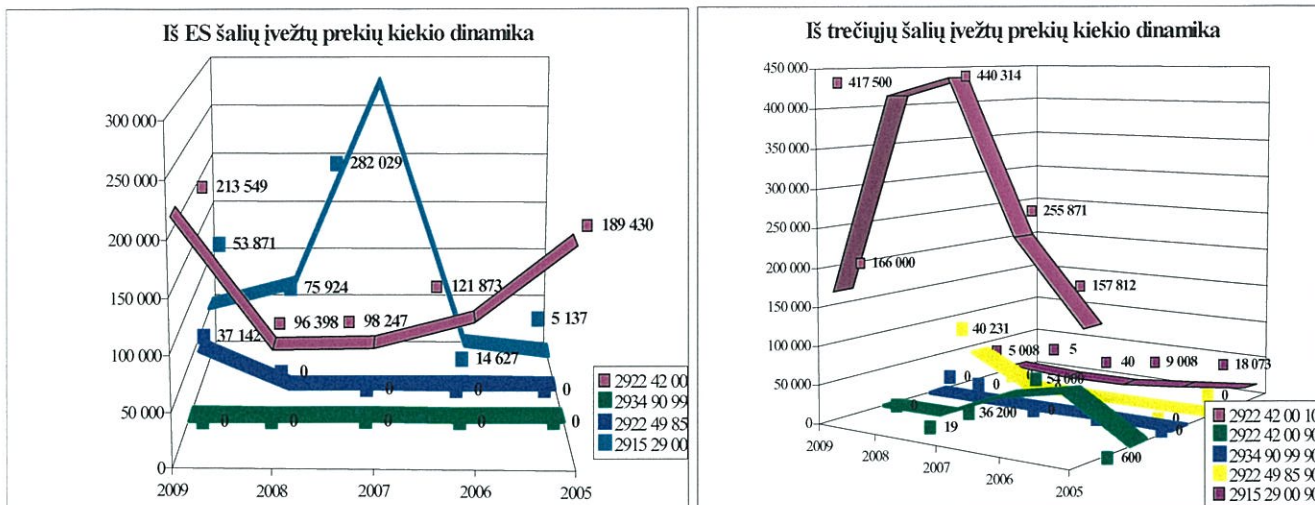
\*\* Asmenys, neviršiję nustatytų Intrastato įvežimo ataskaitos teikimo ribų, gali neteikti muitinei duomenų apie įvežtų prekių statistinę vertę, todėl lentelėje pateikiama iš ES šalių įvežtų prekių faktūrinė vertė, Lt, o iš trečiųjų šalių importuotų prekių – statistinė vertė, Lt.



**Tikime Laisve**

1990 KOVO 11

Prekių, deklaruotų KN nomenklatūros kodais 2922 42 00, 2934 90 99, 2922 49 85 ir 2915 29 00, 2009 m. įvežta 74 tūkst. kg (arba 13 proc.) mažiau nei 2008 m., o 2008 m. – 31 proc. mažiau nei 2007 m.



2010 m. sausio–gegužės mėn. šių prekių įvežta 46 tūkst. kg arba 22 proc. daugiau nei 2009 m. per tą patį laikotarpį.

Generalinio direktoriaus pavaduotojas

Algis Cibulskas

Ilma Šalajeva, tel. (8 5) 266 6092, el. p.  
ilma.salajeva@cust.lt